

Deep Dive Risikoanalyse

am Beispiel der Textil-Lieferkette

20. Oktober 2021

„Hamburger Branchenaustausch zum Lieferkettengesetz“, Nachhaltigkeitsforum Hamburg

2020

NAP-Branchen- studie

Die Achtung von Menschenrechten entlang globaler Wertschöpfungsketten – Risiken und Chancen für Branchen der deutschen Wirtschaft

Ermittlung menschenrechtlicher Risiken entlang der Wertschöpfungsketten von elf ausgewählten Branchen

PROJEKT: ADELPHI GEMEINSAM MIT EY IM AUFTRAG DES BMAS

adelphi 



FORSCHUNGSBERICHT

543

**Die Achtung von
Menschenrechten entlang
globaler Wertschöpfungsketten**

**Risiken und Chancen für Branchen der
deutschen Wirtschaft**

Juli 2020

2 ISSN 0174-4992

Umweltatlas Lieferketten

UMWELTWIRKUNGEN UND HOT-SPOTS IN DER LIEFERKETTE

Analyse der Umweltwirkungen in acht ausgewählten
Branchen entlang der globalen Wertschöpfungsketten von
der Rohstoffgewinnung bis zu den eigenen Standorten

Gefördert durch:



Bundesministerium
für Umwelt, Naturschutz,
Bau und Reaktorsicherheit



aufgrund eines Beschlusses
des Deutschen Bundestages

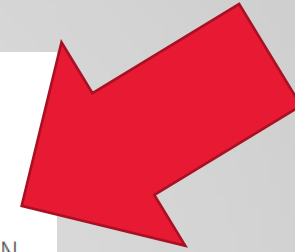
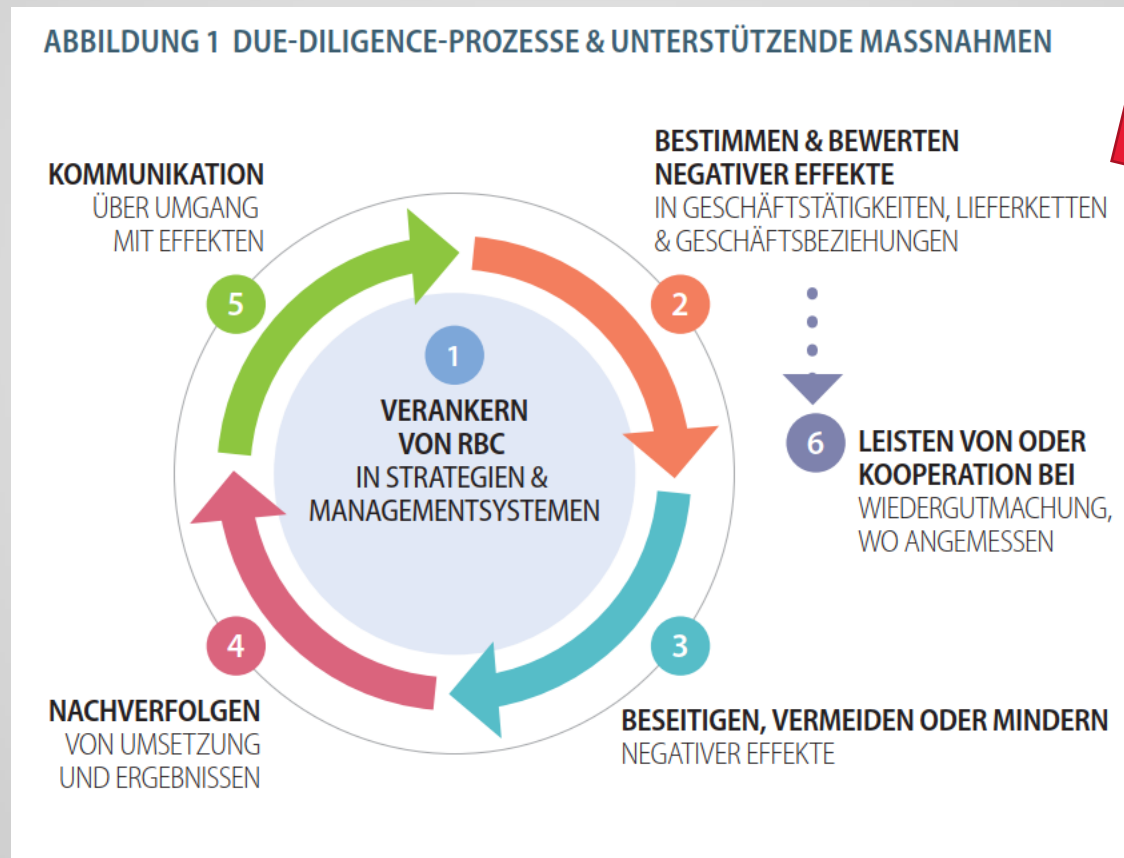
2017

Umweltatlas Lieferketten

*Umweltwirkungen und Hot-Spots in der
Lieferkette*

Für ausgewählte Branchen mit hohen Umweltwirkungen wird aufgezeigt, an welchen Stellen und in welcher Weltregion der Lieferketten negative Auswirkungen auftreten können. Somit werden „Hot-Spots“ für die jeweilige Branche sichtbar gemacht.

Verortung der Risikoanalyse im Due Diligence Prozess



Quelle: OECD (2018) OECD LEITFADEN FÜR DIE ERFÜLLUNG DER SORGFALTPFLICHT FÜR VERANTWORTUNGSVOLLES UNTERNEHMERISCHES HANDELN, S. 22.

Schritte der Risikoanalyse

1. Potenzielle Risiken identifizieren

- Sammlung übergreifender branchen- und länderbezogener Informationen zu potenziellen menschenrechtlichen und umweltbezogenen Risiken

2. Tatsächliche Risiken identifizieren

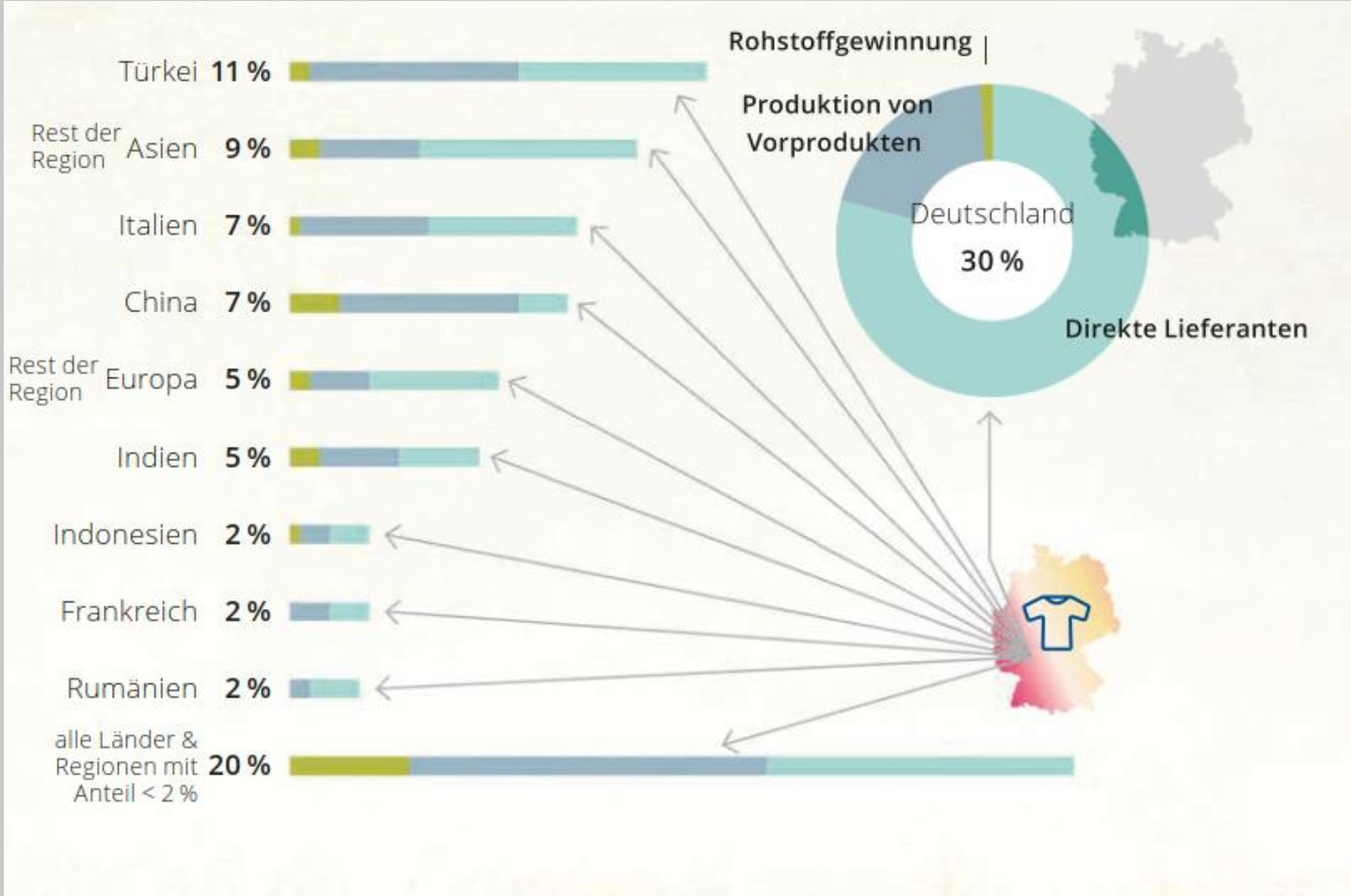
- Ermittlung, welche Risiken auf Ihr Unternehmen tatsächlich zutreffen. Einbindung Mitarbeitender und Direktlieferanten sowie weitere externe Quellen

3. Risiken bewerten und priorisieren: Hotspots erkennen

- Kontinuierliche Priorisierung und Bewertung identifizierter Risiken, um schwerwiegendste Risiken zu erkennen und geeignete Maßnahmen einzuleiten.

Risiken bewerten und priorisieren: Hotspots erkennen

	Leitfragen
Schwere	Ausmaß: Wie gravierend ist die (potenzielle) negative Auswirkung für Betroffene?
	Umfang: Wie viele Einheiten sind (potenziell) davon betroffen?
Unumkehrbarkeit	Inwieweit besteht die Möglichkeit, die (potenziell) Betroffenen wieder in eine Situation zu versetzen, die mindestens der Situation vor der negativen Auswirkung entspricht?
Eintrittswahrscheinlichkeit	Wie wahrscheinlich ist es, dass die (potenzielle) negative Auswirkung eintritt?

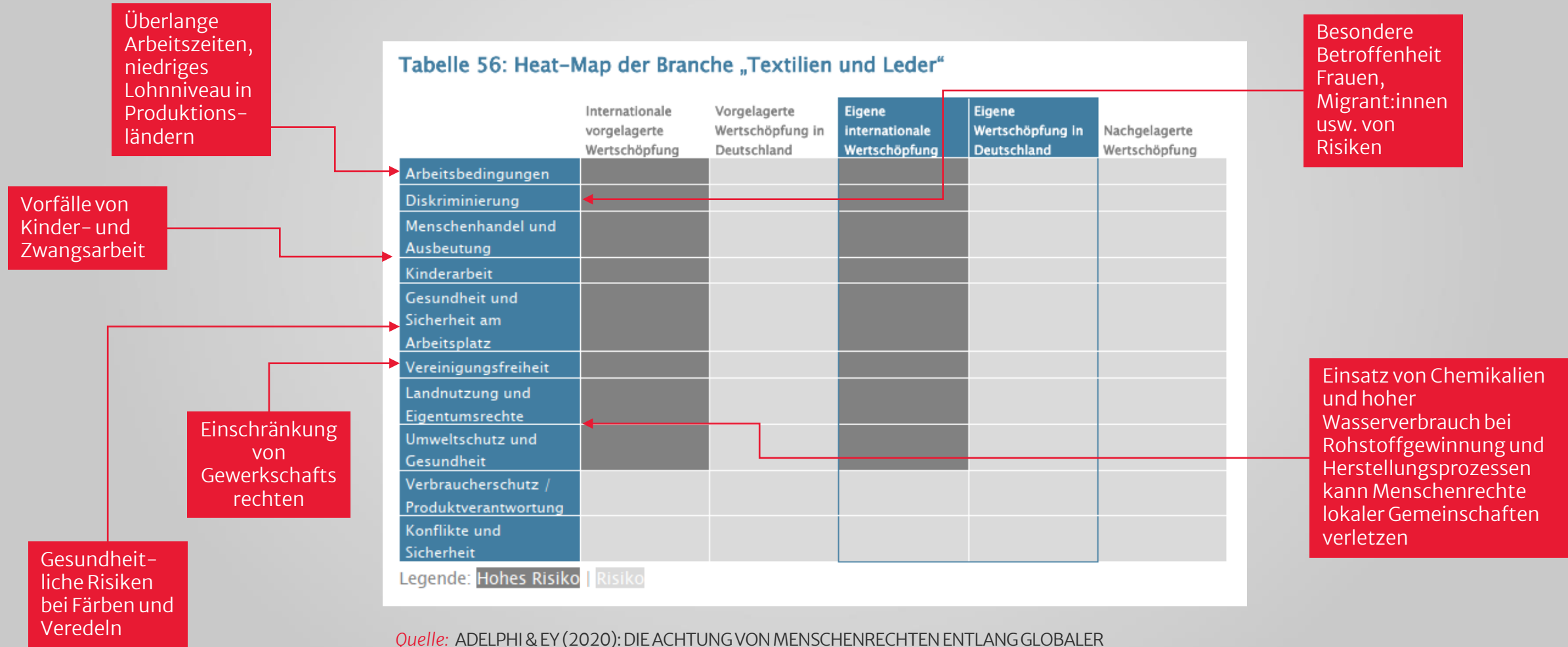


Quelle: ADELPHI & SYSTAIN (2017) UMWELTATLAS 2017, S.12.

Fokus Textil-Lieferkette

Hotspots: menschenrechtliche und umweltbezogene Risiken





Textil-Lieferkette: Menschenrechtliche Risiken



Quelle: ADELPHI & EY (2020): DIE ACHTUNG VON MENSCHENRECHTEN ENTLANG GLOBALER WERTSCHÖPFUNGSKETTEN – RISIKEN UND CHANCEN FÜR BRANCHEN DER DEUTSCHEN WIRTSCHAFT, S. 183.

Textil-Lieferkette: Umweltbezogene Risiken

Verteilung der Umweltwirkungen entlang der Wertschöpfungskette

Stufen der Wertschöpfungskette	Rohstoff-gewinnung	Produktion von Vorprodukten	Direkte Lieferanten	Unternehmen des Bekleidungseinzelhandels (eigene Standorte)	Gesamt
 Treibhausgase	28 %	44 %	19 %	9 %	14 Megatonnen CO ₂ -eq
 Luftverschmutzung	25 %	47 %	20 %	8 %	0,04 Megatonnen NO _x
 Wasserverbrauch	84 %	9 %	7 %	0 %	600 Mio. m ³ Wasser
 Landnutzung	98 %	1 %	1 %	0 %	1,0 Mio. ha

Stromverbrauch entlang der Wertschöpfungskette + direkte Emissionen in der Fertigung (etwa Wärmeprozesse), Gewinnung Rohstoffe (z.B. Leder und Baumwolle)

Landwirtschaftliche Produktion von Baumwolle + textile Fertigung

Transport und Strombezug entlang der Wertschöpfungskette + Erzeugung von pflanzlichen Fasern

Rohstoffgewinnung (v.a. tierische und pflanzliche Rohstoffe wie Baumwolle und Leder)

Quelle: ADELPHI & SYSTAIN (2017): UMWELTATLAS LIEFERKETTEN – UMWELTWIRKUNGEN UND HOT-SPOTS IN DER LIEFERKETTE, S. 13.

Kontaktieren Sie uns gerne bei Fragen
zu unserer Forschungs- und
Beratungsarbeit!

Carolin Grüning – Analystin im Team Green Economy, adelphi
gruening@adelphi.de

 +49 (30) 8900068-0

 office@adelphi.de

 <https://www.adelphi.de/de/themen/green-economy>