

# Nachhaltige Quartiersentwicklung in Hamburg –



Nachhaltigkeitsforum Hamburg 06.12.2023

Martina Stahl- Lawaetz-Stiftung



Die Lawaetz-Stiftung  
ist eine unabhängige,  
gemeinwohlorientierte Akteurin  
für die Gestaltung  
einer sozial gerechten,  
zukunftsfähigen Gesellschaft.



## DIE ARBEITSBEREICHE

### SOZIALE STADTENTWICKLUNG & DEMOKRATIEFÖRDERUNG

Wir machen Quartiere lebenswerter, gestalten lebendige Nachbarschaften und entwickeln nachhaltige Strukturen zur Stärkung der demokratischen Gesellschaft.

### BERATUNG, EVALUATION, WISSENSTRANSFER

In Themen der Arbeitsmarkt-, Sozial- und Stadtentwicklungspolitik sowie der Europäischen Strukturfondsprogramme und damit zusammenhängender Politikfelder bieten wir ein breites Spektrum von Beratungs- und Forschungskompetenzen.

### PROJEKTENTWICKLUNG & BAUMANAGEMENT

Ob Bauprojekte für Baugemeinschaften, Kultureinrichtungen oder soziale Träger- wir begleiten unsere Kundinnen und Kunden von der ersten Idee bis zur Fertigstellung von Bauprojekten.

## Übersicht

- a) Rahmenprogramm integrierte Stadtteilentwicklung (RISE)
  
- b) Beteiligung und Aktivierung- für eine nachhaltige Quartiersentwicklung

## Rahmenprogramm integrierte Stadtteilentwicklung (RISE)

### Ziele des Rahmenprogramms Integrierte Stadtteilentwicklung

Ziel des Rahmenprogramms Integrierte Stadtteilentwicklung (RISE) ist es, die Lebensqualität in Quartieren mit besonderem Entwicklungsbedarf durch städtebauliche Maßnahmen zu verbessern und den sozialen Zusammenhalt zu stärken.



## Programme der Städtebauförderung

**Lebendige Zentren**  
Erhalt und Entwicklung  
der Stadt- und Ortskerne

**Sozialer Zusammenhalt**  
Zusammenleben im Quartier  
gemeinsam gestalten

**Wachstum und  
nachhaltige Erneuerung**  
Lebenswerte Quartiere gestalten

### Handlungsfelder



### Querschnittsthemen

Beteiligung und Aktivierung / lokale Partnerschaften / Vernetzung

Gender Mainstreaming/ Gleichstellung der Geschlechter

Sicherheit / Kriminal- und Gewaltprävention

Image

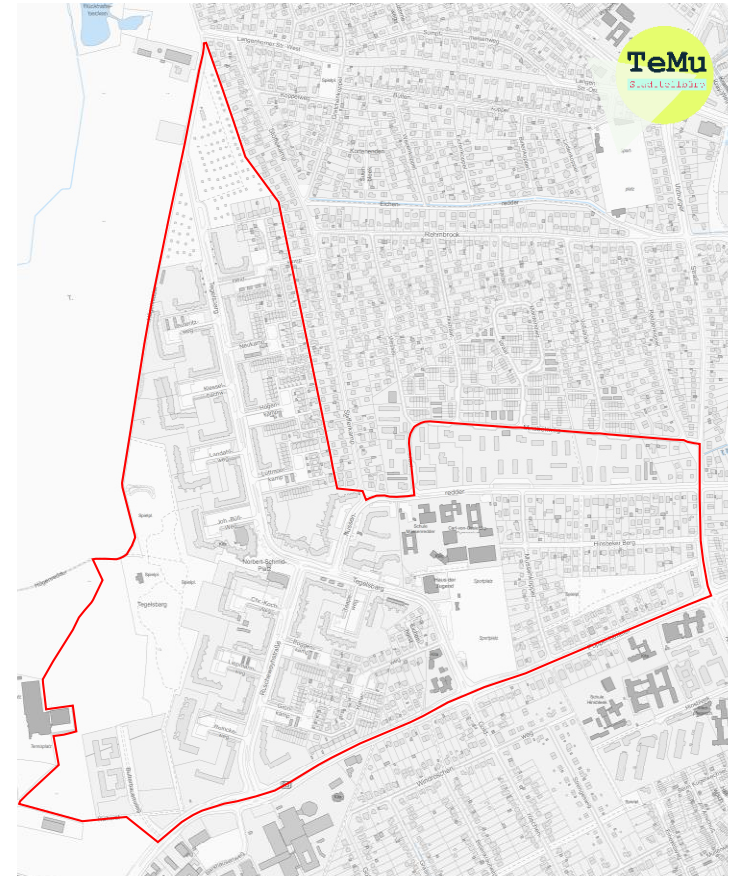
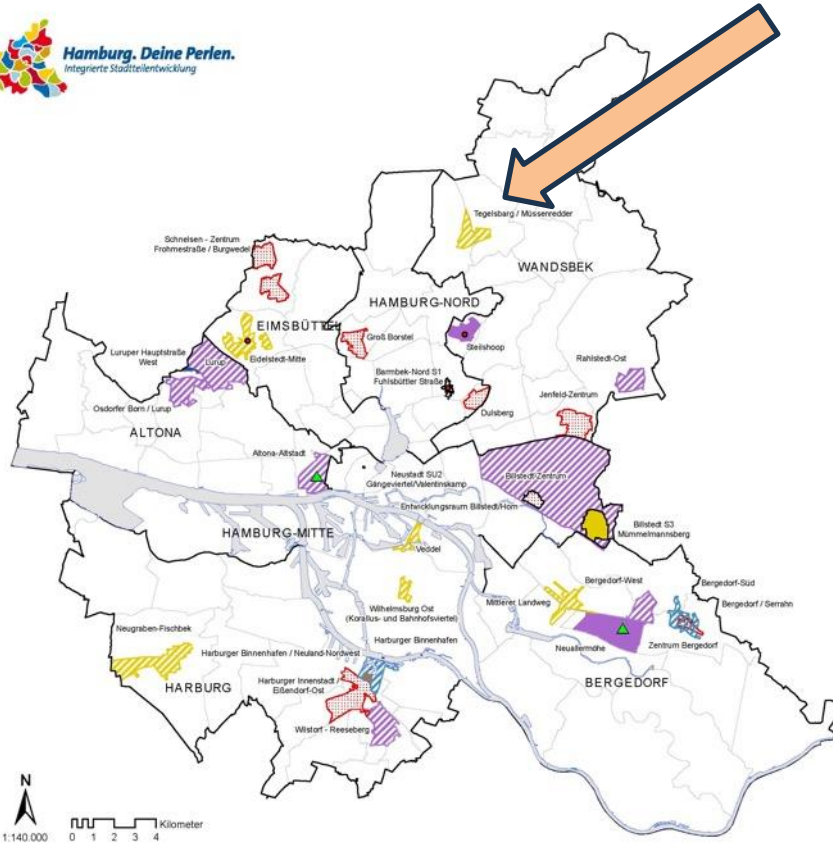
## Gesundheit und soziale Lagen

### Einige „klassische“ Befunde ...

- Lebenserwartung - Frauen + 8,4, Männer +10,8 Jahre, wenn aus der höchsten Einkommensgruppe
- Je niedriger der sozioökonomische Status, desto
  - höher das Erkrankungsrisiko bei chronischen Krankheiten, Adipositas
  - seltener werden Präventionsangebote angenommen
  - geringer sportliche Aktivitäten von Kindern und Jugendlichen
  - häufiger ungesunde Ernährung

## 2. Das RISE-Fördergebiet Tegelsberg / Müssenredder

Lage und Einbindung in die Gesamtstadt:



35 Min.

45 Min. mit Umsteigen



## 2. Das RISE-Fördergebiet Tegelsberg / Müssenredder

### Steckbrief

- rd. **130 ha** mit **7.593 Einwohner\*innen**, davon ca. **1000 durch Neubaugebiet Butterbauernstieg**
- Auffällige Sozialdaten: **überdurchschnittlich viele Kinder** und Jugendliche sowie **ältere Menschen**; hoher Anteil **Menschen mit Migrationsgeschichte**; **Arbeitslose** und Empfänger\*innen von Transferleistungen über den Referenzwerten
- **Mehrfamilienhäuser** sowie Gebiete mit **hoher Eigentumsquote**, etwa die Hälfte der Sozialwohnungen fällt aus der Bindung
- **Überwiegend Wohnnutzung**; zentraler Versorgungsbereich **Norbert-Schmid-Platz**, große **Parkanlage im Westen**

# Beteiligung für integriertes Entwicklungskonzept IEK

Beteiligung der Öffentlichkeit durch die Stadtteilmodell-Tour | JUN-AUG 21



**Chancen und Herausforderungen aus Bewohner\*innensicht**

## Das Stadtteilmodell rollt durch TeMu

Zwischen dem 24.06. und 27.07. laden wir Sie ein, uns Ihre Lieblings-ecken, Problemorte und Potenziale auf der TeMu-Karte zu zeigen! Wir kommen zu Ihnen - samt Lastenrad und Stadtteilmodell.



Bei Regen finden die Termine im Stadteilbüro statt (Tegelsbarg 25)  
 Kontakt: Stadteilbüro Tegelsbarg: temu@awaetz.de



# Beteiligung für integriertes Entwicklungskonzept

Öffentliche Diskussion der Beteiligungsergebnisse | 07. AUG 21







# Themenbezogene AGs und Vernetzung

## Arbeitsgruppen

- AG Älterwerden
- AG StoP
- AG LOGO
- AG Digital
- AG Verkehr
- AG „Süß und salzig Bistro“



# Stadtteilbeirat und Verfügungsfonds



**ANTRAG AN DEN VERFÜGUNGSFONDS TEGELSBARG / MÜSSENREDDER** St. Nr. \_\_\_\_\_

**Ukraine Care**

1. Antragsteller:

Name/Gruppe/Institution: Elternlotsen Alstertal  
 Anschrift: Tegelsbarg 1A  
 verantwortlich: Olga Slovackaia  
 E-Mail: [OlgaSlovackaia@gmail.com](mailto:OlgaSlovackaia@gmail.com) Tel.: 15253005293

2. Kurzbeschreibung des Projektes / der Maßnahme

Was ist geplant? (Beschreibung der wichtigsten Projektinhalte)  
 Im Johannes-Buß-Weg (Zentrum für alle) finden Angebote aus dem Stadtteil für Stadtteil Bewohner statt. Zurzeit ist es geplant, zweimal im Monat ein Frühstück für verschiedenen Angeboten für ukrainische Mütter mit den Kindern zu organisieren (Care für Ukrainer). Um weiter dieses Frühstückangebot zu ermöglichen, werden noch weitere Küchengeräten, Bastelmaterialien und Lebensmittel benötigt.

Wann soll das Projekt durchgeführt werden?  
 Dauerhaft (2 mal im Monat)

3. Bisherige Projekte

Hat es dieses Projekt / diese Maßnahme schon einmal gegeben?  ja  nein  
 Wenn ja, wann? 06.11.2022

Durch wen wurde das Projekt/ die Maßnahme damals finanziert?  
 Elternlotsen Alstertal

4. Zielsetzung

Welche Ziele für den Stadtteil werden mit dem Projekt / der Maßnahme verfolgt?  
 Unterstützung und Integration für die ukrainischen Geflüchtete.

Zielgruppe(n)  
 Ukr. Frauen und Kinder aus dem Stadtteil

Anzahl TeilnehmerInnen (geschätzt) 25-30 inkl. Kinder

## SOMMERBEIRAT mit Grillen im Park



Es erwarten Sie Aktuelles aus der  
RISE-Gebietsentwicklung und ein  
nachbarschaftlicher Klönschnack.

MITTWOCH  
12.07.2023  
18:30 UHR  
(hinterm Bau)



Kommen Sie vorbei! Come by! Приходите! Zdobyd! Venez! 79 8P 11K49! اعال! بدست اوردن

Damit wir ausreichend Getränke und Würstchen aller Art besorgen können, melden Sie sich bitte direkt über den QR-Code an oder per E-Mail an [temu@lawaetz.de](mailto:temu@lawaetz.de)

Bringen Sie gern ihre Nachbar\*innen und etwas für das Buffet mit.

Anmeldung unter [temu@lawaetz.de](mailto:temu@lawaetz.de) oder über den QR Code



Gebietsentwicklung  
Teufelsberg / Miesmawinkel  
Stadtteilbüro der Lawaetz-Stiftung  
Teufelsberg 25, 22399 Hamburg  
temu@lawaetz.de  
Bürofon: +49 40 20 90 66 34  
www.stadtteilbuero-temu.de

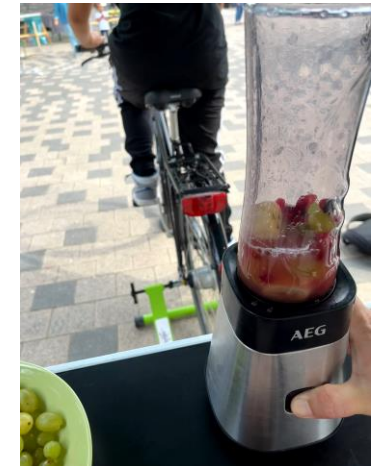






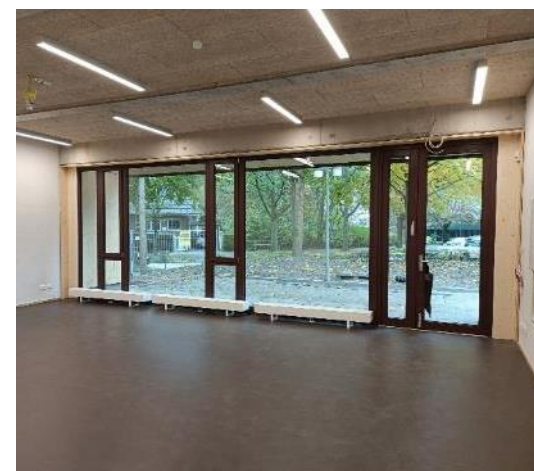


# Klima- und Mobilitätswoche





# „Offene Tür“ Haus der Jugend- Einweihung Anbau



# Printmedien Parkbeteiligung

### Die Parkbeteiligung geht in die nächste Runde!

Nach den Entdeckerspaziergängen und der Umsetzung der MiniProjekten im letzten Jahr werden nun die Entwurfspläne für den Park vorgestellt.  
Sa. 26.02.2022 von 10:00 bis 13:00 Uhr  
Ort: Norbert-Schmid-Platz

Dazu laden das Stadtbüro TeMu und das Bezirksamt Wandbek zusammen mit den Landschaftsarchitektenbüro HHV um 11 Uhr zu einem Rundgang durch die Parkanlage Tegelsberg ein (Treffpunkt: Norbert-Schmid-Platz).  
Außerdem haben Sie am Samstag zwischen 10 und 13 Uhr die Möglichkeit, konkrete Vorschläge für die Gestaltung des Spielplatzes, der Skateanlage, Hundeauslaufzone, Urban Gardening, Sitzbänke, Grillplätze und Mountainbike-Anlage in einer interaktiven Galerie auf dem Norbert-Schmid-Platz zu platzieren.

Alternativ können Sie weitere Ideen und Anmerkungen bis zum 20.03.2022 an das Stadtbüro TeMu übermitteln. Nutzen Sie hierfür gerne die Rückseite dieses Flyers als Unterstützung.

Tegelsberg 25 | temu@lawaetz.de

Sie konnten bei dem Rundgang am 26.02. nicht dabei sein? Kein Problem! Ab Montag, dem 28.02., den virtuellen Rundgang durch den Park mit QR-Codes machen.

Ihre Ideen geben in die Weiterentwicklung des Plans ein, dieser wird in Stadtbüro TeMu mitgebracht. Im Sommer 2023 soll mit der Umsetzung begonnen werden.

Blank lines for writing ideas.



Nackieren, zeichnen und (beschreiben Sie, was Ihnen für die Gestaltung einzelner Teilbereiche im Park wichtig ist.

### Gebietsentwicklung Tegelsberg/ Müsenerredder

# TeMu

Stadtbüro der Lawaetz-Stiftung  
Tegelsberg 25  
22399 Hamburg  
(040) 20 90 66 14  
temu@lawaetz.de  
www.stadtbuero-temu.de

DAS TEAM  
Martina Stahl,  
Julia Wohlers und  
Stefan Rudschnitz

بتنى مى شود.  
Jetzt wird es konkret.

Czas dopracować szczegóły.  
Let's work out the details.

الآن أصبح ملموساً.

# Klima-woche

## TeMu4Future 19.-22.09.2022

Klimawoche | Climate Week | Tydzień klimatyczny | أسبوع المناخ | هفته آب و هوا

Alle Angebote sind kostenlos -  
Alle Menschen sind herzlich willkommen!

Montag	Dienstag	Mittwoch	Donnerstag
Mobilitäts-Montag 15-17 Uhr Fahradwerkstatt	Weitkindertag 15-19 Uhr Kamishibai-Erzähltheater Stromspar-Check für die Wohnung	Klimamanager Wandsbek vor Ort - 17 Uhr Themen-Stadteilbeirat mit Klimafolgen-Check fürs Eigenheim 19 Uhr im CVO	Klima-Lesecafé 16 Uhr Nachtflohmarkt 17-21 Uhr Filmabend ab 21 Uhr im Stadtbüro

Sie können sich über den QR-Code für einen Filmabend am Flohmarkt an. Statt Standgebühr, zum Buffet!

Auf dem Norbert-Schmid-Platz statt. In der Woche finden Sie unter Stadtbüro-temu.de

## ZU ALT FÜRS INTERNET?

Jetzt ins digitale Zeit-alt-er starten!

01.12.22  
16.00 Uhr  
im Stadtbüro

Jetzt anmelden:  
Tel.: 040/20906614  
Mail: temu@lawaetz.de

JEDEN ERSTEN DONNERSTAG IM MONAT!

Diesem Monat werden wir in Kleingruppen individuelle Probleme mit dem Smartphone oder Laptop lösen. Bringen Sie hierzu bitte Ihr Gerät und das Ladekabel mit. Einen WLAN-Anschluss haben wir im Büro für Gäste. Diese regelmäßige Veranstaltungsreihe richtet sich an digitale Anfänger\*innen und Fortgeschrittene, die voneinander lernen möchten, sowie Profis, die Ihr Wissen mit anderen Nachbar\*innen teilen möchten.

Bitte melden Sie sich an, die Veranstaltung ist kostenlos.

# AG Digital



# Newsletter

**NEWSLETTER** 

+++ Ausgabe 03 +++ April 2022 +++ [stadtteilbuero-temu.de](http://stadtteilbuero-temu.de)

Das TeMu-Team in den Nikolaus des Heiligen Geistes am Turm der Parkteilnahme auf dem Vorberg-Schmid-Platz



**Dritte Ausgabe des Newsletters zur RISE-Gebietsentwicklung Tegelsberg / Müssenredder**

TeMu aktiv sind, und die Bewohner\*innen haben es uns sehr erleichtert, schnell mit unserer Arbeit zu starten.

Liebe Bewohner\*innen, liebe Aktive und Interessierte,

In diesem Newsletter möchten wir Ihnen ein Update über die Gebietsentwicklung und unsere Tätigkeiten geben. Außerdem informieren wir über anstehende Aktionen im Stadtteil.

Wir freuen uns über Ihr Interesse und die Mitarbeit an der RISE-Gebietsentwicklung in TeMu.

Dank Ihnen wissen wir jetzt gut über Tücken, Reize und Charme dieses Stadtteils nachschä. Die erfahrenen Kolleg\*innen der Einrichtungen vor Ort haben uns herzlich in Ihre Netzwerke aufgenommen und auch die zahlreichen Ehrenamtlichen, die in

Mit freundlichen Grüßen  
Martina Stahl, Julia Wohlers, Stefan Rudschnat

+++ Herausgeber: Bezirksamt Wandsbek +++ Herstellung: Lawaetz-Stiftung



**NEWSLETTER** 

+++ Ausgabe 04 +++ September 2022 +++ [stadtteilbuero-temu.de](http://stadtteilbuero-temu.de)

Konzert der Band Muschpils auf dem Vorberg-Schmid-Platz während der Aktionswoche Alterwerden



**Vierte Ausgabe des Newsletters zur RISE-Gebietsentwicklung Tegelsberg / Müssenredder**

Liebe Bewohner\*innen, liebe Aktive und Interessierte,

In unserem vierten Newsletter finden Sie einen Rückblick auf die letzten Monate, in dem Sie erfahren, was im Frühjahr und Sommer in den Arbeitsgruppen passiert ist, was der Stadtteilbeirat gemacht hat und wie es mit der Startprojekten im RISE-Gebiet vorangegangen ist. Das Foto ist während der Aktionswoche Alterwerden entstanden. Hier trat die Band Muschpils auf dem Vorberg-Schmid-Platz auf, organisiert wurde die Woche von der AG Alterwerden.


Bei Interesse an der Mitarbeit in einer der Arbeitsgruppen kontaktieren Sie uns jederzeit gerne per Telefon, E-Mail oder persönlich zu den Sprechzeiten im Stadttreibbüro.

In einem Ausblick informieren wir auf Seite 2 insbesondere über die anstehende Klimawoche im September. Das Angebot lädt dazu ein, unterschiedliche Aspekte des Klimaschutzes aktiv kennenzulernen z.B. Mobilität, Energie, Schutz von Blum und Starkregen, nachhaltiger Konsum und mehr.

Mit freundlichen Grüßen  
Martina Stahl, Julia Wohlers, Stefan Rudschnat


+++ Herausgeber: Bezirksamt Wandsbek +++ Herstellung: Lawaetz-Stiftung



**NEWSLETTER** 

+++ Ausgabe 05 +++ Dezember 2022 +++ [stadtteilbuero-temu.de](http://stadtteilbuero-temu.de)

von links: Daniela Wiesen (Leiterin des MZ), Thomas Kitzschhoff (Bezirksamtsleiter Wandsbek), Gerald Gömm (Kinder- und Jugendarbeit, BA Wandsbek), Dr. Dorothea Stapelfeldt (Senatorin für Stadtentwicklung und Wohnen, MZ), Julia Koenigley (RISE-Gebietskoordinatorin), Matti und Gotti (MZ), Martina Stahl (Gebietsentwicklung in TeMu)



**Fünfte Ausgabe des Newsletters zur RISE-Gebietsentwicklung Tegelsberg / Müssenredder**

Liebe Bewohner\*innen, liebe Aktive und Interessierte,


Das Gebietsentwicklungsamt der Lawaetz-Stiftung möchte sich herzlich bei Ihnen für die gute Zusammenarbeit in diesem Jahr bedanken. Mit Ihrer Unterstützung blüht der RISE-Prozess erfolgreich weiter umgesetzt werden.

Wir freuen uns sehr über das große Engagement, dass das Zusammenleben im Quartier reicher macht. Um das Engagement sichtbar zu machen und vielleicht auch noch mehr Menschen zu animieren, gibt es in diesem Dezember den digitalen Adventskalender des Engagements auf Instagram und Facebook. Der Adventskalender zeigt die Vielseitigkeit von ehrenamtlichem Engagement und dass es wirklich für jeden und jede etwas Spannendes gibt, um sich in der Freizeit für die Gesellschaft einzusetzen.

Mit diesem dritten Newsletter für 2022 möchten wir Ihnen einen kleinen Rückblick über die letzten Monate unserer Arbeit geben. Das Foto ist bei der Grundsteinlegung für den neuen Anbau des Haus der Jugend entstanden.

Mit freundlichen Grüßen und besten Wünschen für das neue Jahr  
Martina Stahl, Julia Wohlers, Stefan Rudschnat

+++ Herausgeber: Lawaetz-Stiftung im Auftrag vom Bezirksamt Wandsbek +++



- Newsletter
- Mehrsprachig



# Internetseite und Social Media

Das Gebiet  
Mitmachen  
Aktuelles  
Kalender  
Unser Team  
Nachbarschaft  
Social Media



stadtteilbuero\_temu Profil bearbeiten 🔒

120 Beiträge 122 Follower 44 abonniert

Stadtteilbüro TeMu  
Hier finden Sie aktuelle Informationen rund um das RISE-Fördergebiet Tegelsberg/ Müssenredder.  
[t1p.de/temu-newsletter](http://t1p.de/temu-newsletter)

TeMu-Advent... Corona Infos Stadtteilbeirat Stadtteilmodell Neu

BEITRÄGE GESPEICHERT MARKIERT

- 24 **Ho Ho Ho!**
- 23 **Hallo ich bin Hilke Bloeken**
- 22 **Hallo ich bin Katja Brülls**
- 21 **Hallo ich bin Tobias**
- 20 **Hallo ich bin dein neues Ehrenamt!**
- 19 **Hallo ich bin Silvia**
- 18 **Wir machen Sport mit Beate**
- 17 **Hallo wir sind die Elterlosen**
- 16 **Hallo ich bin Manfred**

Stadtteilbeiräte und Stadtteilvereine, die sich mit Unterstützung regelmäßig treffen, Events organisieren:

- Stadtteilbeirat Lenzsiedlung
- Stadtteilbeirat Schnelsen Süd
- Stadtteilverein Lohbrügge
- Stadtteilbeirat Hohenhorst
- Leila leben in Langenhorn
- Stadtteilbeirat Neuwiedenthal
- Stadtteilbeirat Neuallermöhe
- Akteursnetzwerk Mittlerer Landweg

Hamburg weit- Netzwerk der Stadtteilbeiräte



**Vielen Dank!**