

AUF DEM WEG VOM BERICHT ZUR ERSTEN HAMBURGER NACHHALTIGKEITS-STRATEGIE



www.mediaserver.hamburg.de / Jörg Modrow

Behörde für Umwelt, Klima, Energie und Agrarwirtschaft – Stabsstelle Nachhaltigkeit
19.09.2024
Priscilla Owosekun-Wilms, Tandem-Leitung Stabsstelle Nachhaltigkeit



Hamburg

17 ZIELE FÜR NACHHALTIGE ENTWICKLUNG – KEY FACTS



2015 verabschiedeten **193 Mitgliedstaaten**
der Vereinten Nationen die Agenda 2030



17 Ziele und **169 Unterziele**



Soziale, ökologische und ökonomische Dimensionen
werden abgebildet



Überprüfung des Umsetzungsstandes durch **Voluntary
National Reviews und Voluntary Local Reviews**
(VNRs und VLRs)







BEDEUTUNG DER UNTERZIELEBENE



ZIEL 1: ARMUT IN ALLEN IHREN FORMEN UND ÜBERALL BEENDEN.

<p>UNTERZIEL 1.1 EXTREME ARMUT BEENDEN</p> 	<p>UNTERZIEL 1.2 ARMUT UM MINDESTENS 50% REDUZIEREN</p> 	<p>UNTERZIEL 1.3 SOZIALE SCHUTZSYSTEME IMPLEMENTIEREN</p> 	
<p>UNTERZIEL 1.4 GLEICHE RECHTE AUF BESITZ, GRUNDLEGENDE DIENSTLEISTUNGEN, TECHNOLOGIE UND WIRTSCHAFTLICHE RESSOURCEN</p> 	<p>UNTERZIEL 1.5 WIDERSTANDSFÄHIGKEIT GEGENÜBER UMWELT-, WIRTSCHAFTS- UND SOZIALKATASTROPHEN AUFBAUEN</p> 	<p>UNTERZIEL 1.A RESSOURCEN MOBILISIEREN, UM PROGRAMME ZUR BEENDIGUNG DER ARMUT UMZUSETZEN</p> 	<p>UNTERZIEL 1.B ARMUTSORIENTIERTE UND GESCHLECHTERSENSIBLE POLITISCHE RAHMENBEDINGUNGEN SCHAFFEN</p> 

-  Anzahl je SDG unterschiedlich, gegliedert nach Ergebnis- und Prozesszielen.
-  Ziele adressieren **spezifische Unterthemen**
-  Unterziele können **quantitativ** messbar oder **qualitativ** richtungsweisend sein.
-  **Unterschiedliche Relevanz** der Unterziele für Hamburg.

Quelle: 17Ziele - Ziele für Nachhaltige Entwicklung - Agenda 2030 der UN

WIE STEHT ES DERZEIT MIT DEM POLITISCHEN WILLEN?

Bezüglich: Evaluation des Gesetzes zur **Strategischen Neuausrichtung des Haushaltswesens**

„Der Senat wird ersucht, eine **städtische Gesamtstrategie anhand der SDGs** zu entwickeln.“

**Bürg.
Ersuchen zur
Drs. 22/3643
(12/2023)**

**Überein-
kommen der
Staatsräte
(01/2024)**

„Arbeitsgrundlage für den Prozess zur Entwicklung eine **gesamstädtischen Nachhaltigkeitsstrategie**, welche sich an den Sustainable Development Goals (**SDGs**) orientiert“ ist der von der AG SDG skizzierte Fahrplan.



**Drs.
22/15906
(07/2024)**

**Drucksache
22/12361 –
(06/2023)**

Antrag SPD & Grüne

„Eine umfassende Nachhaltigkeitsstrategie für Hamburg“

**Angenommen in der Bürgerschaft am
04.09.2024**



Voluntary Local Review

Berichterstattung über die Umsetzung der Agenda 2030 in Hamburg.



Abfallmenge Haus- und Sperrmüll pro Kopf

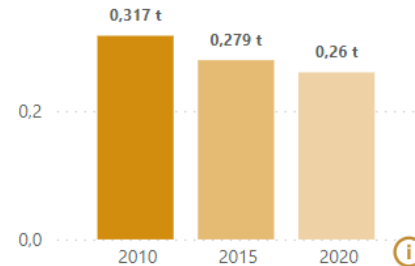
Abfallmenge inklusive getrennt erfassten Wertstoffen pro Kopf



[Zum SDG-Dashboard](#)

Abfallmenge Haus- und Sperrmüll pro Kopf

Der Indikator zeigt das Aufkommen ausgewählter Siedlungsabfälle (Haus- und Sperrmüll) in Tonnen je Einwohner:in (UMK D3.1).



Beschreibung der Entwicklung und Interpretation der Daten

Der nachfolgende Indikator erfasst bundesweit die Gesamtmenge einschließlich der getrennt erfassten Wertstoffe (Altpapier, Verpackungen, Bio- und Grünabfälle, Metalle, Textilien u. a.). Mit zunehmender Umsetzung des Kreislaufwirtschaftsgedankens sollten auch die je Einwohner:in zu entsorgenden Abfallmengen sinken. 2020 gab es allerdings Sondereffekte durch die Covid-19-Pandemie, was insbesondere durch Ausgangsbeschränkungen, Homeoffice und eingeschränkte Urlaubsmöglichkeiten zu einem antizyklischen Anstieg der Pro-Kopf-Menge geführt hat. Diese Faktoren wirken sich teilweise bis heute aus. Ein Anstieg der Produktionsmenge ist in der Regel mit einer höheren Abfallmenge verbunden, wobei langfristig eine Entkopplung dieser beiden Größen erfolgen sollte.

WELCHE RAHMENBEDINGUNGEN LEGEN WIR FEST?



Eine konsequente Herausarbeitung von **Hamburg-spezifischen Zielen** mit abgeleiteten Indikatoren



Eine stringente Berücksichtigung der **Unterziel-Ebene** (17 SDGs – 169 targets)

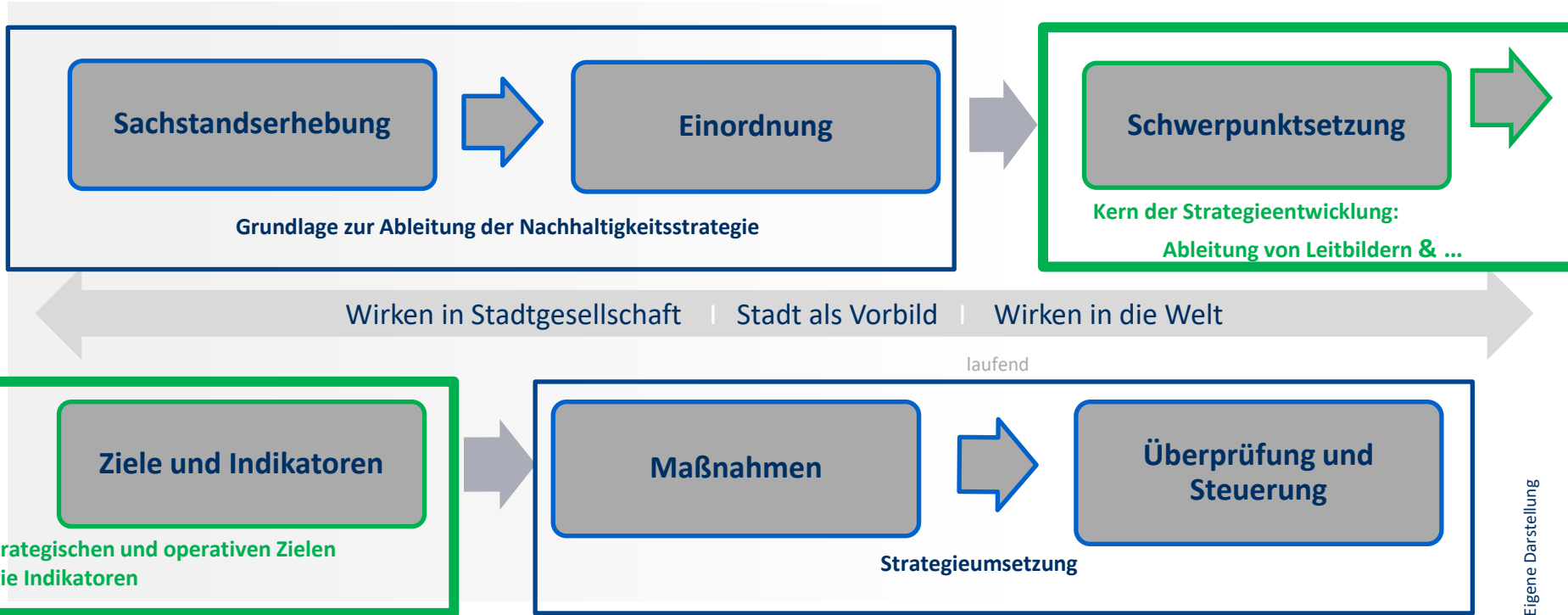


Aufbau auf **existenten Fachstrategien** der FHH



Hamburgs Weg zu einer
gesamstädtischen
Nachhaltigkeitsstrategie

WAS STEHT IM „FAHRPLAN ZUR ENTWICKLUNG EINER NACHHALTIGKEITSSTRATEGIE FÜR DIE FHH“?



WIE HILFT UNS KÜNSTLICHE INTELLIGENZ (KI) DABEI?

Transparenzportal: ca. 17.000 Dokumente

173.500 +

Datensätze im Transparenzportal

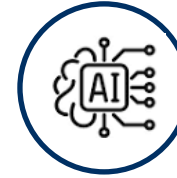
Hamburg



Platz 1 im Transparenzranking 2021

21 Mio +

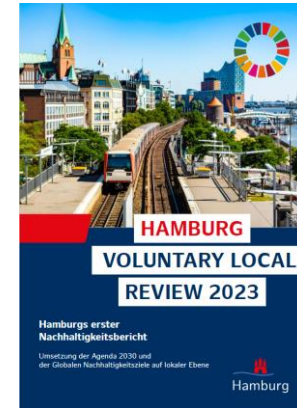
Seitenaufrufe in 2023



Dokumente werden den 17 SDGs zugeordnet



Abgleich mit bereits
gelieferten Strategien/
Zielen



WAS PASSIERT MIT DEN ERGEBNISSEN?



WAS BRINGT DAS FÜR DIE STADT?



(KI-gestützte)
Umsetzung der
Prozessetappen:
Sachstands-analyse
und Einordnung

**Klarere
Auskunfts-fähigkeit** von
Verwaltung und Politik
zum **Umsetzungsstand**
aller **SDGs**

Hohe **Informations-güte**
durch **KI + fachliche**
Validierung

KI-Analyse ermöglicht
Prozessoptimierung



Entwicklung
einer
**Nachhaltig-
keits-Strategie**



**Wir können die FHH
strategisch nachhaltige
aufstellen**

... weil wir gemeinsam,
die Grundlage für
**fachbehördenübergreifende
Zusammenarbeit im Sinne der
SDGs** legen

die **Perspektive** der
Fachöffentlichkeit einbringen,

die **Bearbeitung** von
Zielkonflikten unterstützen,

die **strategische Neuausrichtung**
des Haushaltswesens im Bereich
Nachhaltigkeit unterstützen,

und unsere **nationale** und
internationale Anschlussfähigkeit
zeigen.

Kontakt:

Stabsstelle Nachhaltigkeit

Priscilla Owosekun-Wilms

Priscilla.Owosekun-Wilms@bukea.hamburg.de

Dr. Jordis Grimm

Jordis.Grimm@bukea.hamburg.de

Stand: September 2024